



RALLYVILLE MARKETS

# 2023年6月13日 市场分析报告

09:00AM 北京时间制



时间	区域	指标	前值	预测值	公布值	重要性	利多 利空	解读
01:00		美国6月19日10年期国债竞拍-总金额(亿美元)	350		320	高		
01:00		美国6月19日10年期国债竞拍-高收益率(%)	3.45		3.79	高		
06:30		美国6月9日COMEX黄金库存-每日更新(百盎司)	229126.30		229126.3	高		
06:30		美国6月12日SPDR黄金持仓-每日更新(吨)	947.52		931.44	高		
		--美国6月12日iShares白银持仓-每日更新(吨)	14595.84		14486.58	高		
		--美国6月12日iShares黄金持仓-每日更新(吨)	453.98		453.98	高		
14:00		英国5月失业率-按ILO标准(%)	3.9	4		高		
14:00		德国5月CPI年率终值(%)	6.1	6.1		高		
16:00		中国5月社会融资规模-单月(亿人民币)	12200	20000		高		
		--中国5月M2货币供应年率(%)	12.4	12.1		高		
16:00		中国5月人民币各项贷款余额年率(%)	11.8	11.6		高		
17:00		欧元区6月ZEW经济景气指数	-9.4			高		
17:00		德国6月ZEW经济景气指数	-10.7	-13.1		高		
17:30		南非4月黄金产量年率(%)	21.6			高		
20:30		美国5月CPI年率未季调(%)	4.9	4.1		高		
		--美国5月核心CPI年率未季调(%)	5.5	5.3		高		

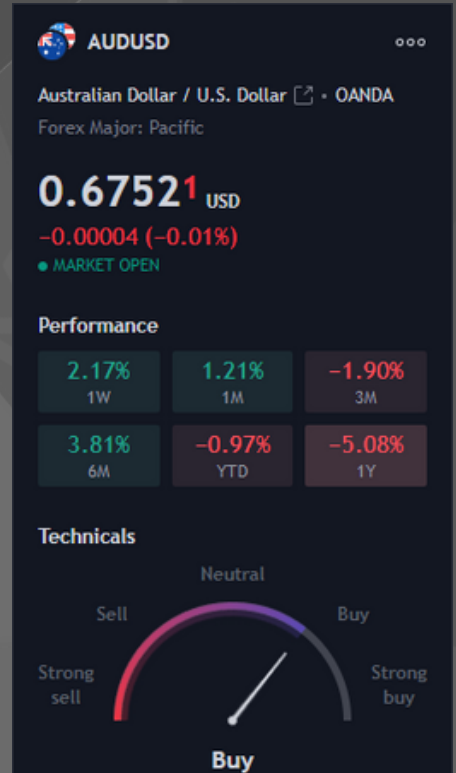
以上时间为 GMT+8时间

**AUDUSD 澳元兑美元**
**基本面:**

澳元/美元周二持平，因预计本周美国将发生重大事件，首先是今天的消费者价格指数。美国 5 月通胀率将成为关注焦点，而美联储利率决定将在周三公布，因为投资者周一仍保持谨慎。

**技术面:**

澳元/美元自 3 月初以来首次收于 100 天简单移动平均线 (SMA) 上方。价格现在高于所有关键的 SMA，重申看涨偏见。该货币对的下一步是测试 0.6800。澳元需要突破并盘整，才能在中期打开通往更多收益的大门。该区域是一个强劲区域，自 3 月以来一直在限制上行空间。



第一支撑位: 0.67152附近  
第二支撑位: 0.66934附近

第一阻力位: 0.67727附近  
第二阻力位: 0.67950附近



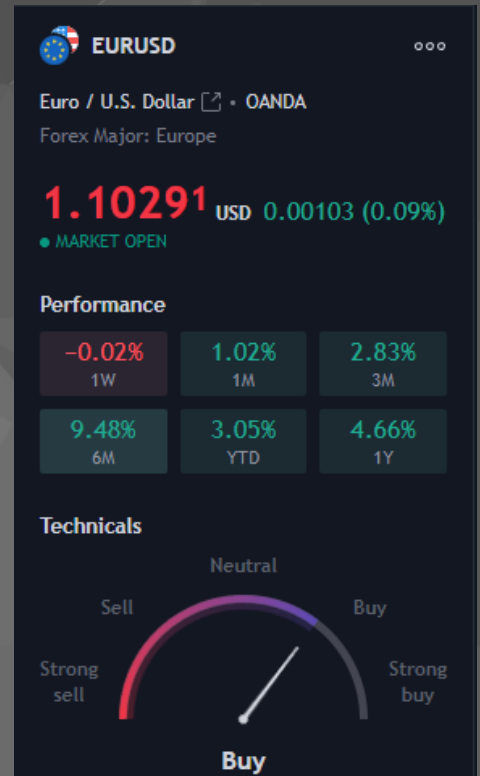
## EURUSD 欧元兑美元

### 基本面:

尽管在周一早些时候从多日高点回落，欧元/美元仍守住了自5月底以来最高水平的周初涨幅，因为欧元多头为关键的一天做准备。也就是说，在周二亚洲时段的早盘时段，主要货币对仍保持在1.0760附近的前脚。

### 技术面:

欧元/美元在1.0750区域附近的20日简单移动平均线(SMA)附近企稳。该货币对看涨，但在1.0800下方和100日均线1.0805下方时上行空间有限。收于上方将表明进一步上涨。未能重回1.0800使得最近的反弹变得脆弱。另一方面，日线收盘价低于1.0650将对欧元不利，为进一步下跌打开大门。



第一支撑位: 1.07397附近  
第二支撑位: 1.07007附近

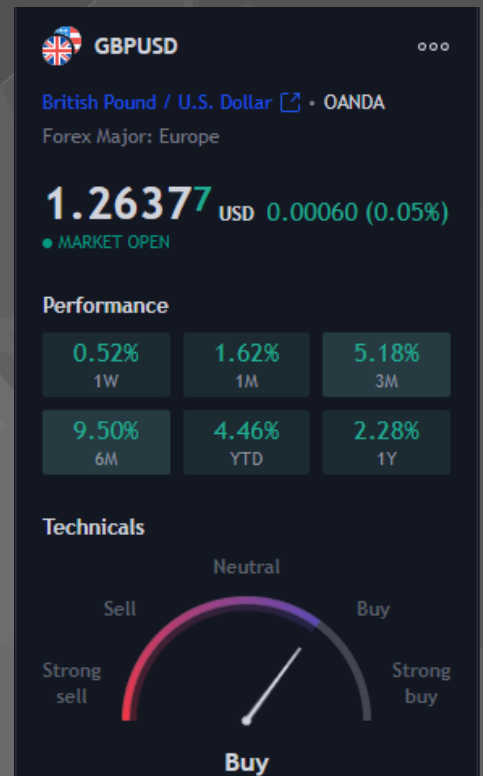
第一阻力位: 1.08059附近  
第二阻力位: 1.08304附近

**基本面:**

英镑兑美元在周二亚洲时段吸引了一些买盘，并扭转了前一天从 1.2600 关口（一个月高点）大幅回撤的部分跌势。现货价格目前略高于 1.2500 心理关口，因为市场参与者现在期待英国月度就业细节和最新的美国消费者通胀数据以获得新的动力。

**技术面:**

1.2600（心理水平，静态水平）与英镑/美元的直接阻力位一致。然而，四小时图上的相对强弱指数 (RSI) 指标仍处于略高于 70 的超买区域，表明该货币对可能会在试图突破该障碍之前向下修正。



第一支撑位: 1.24850附近  
第二支撑位: 1.24482附近

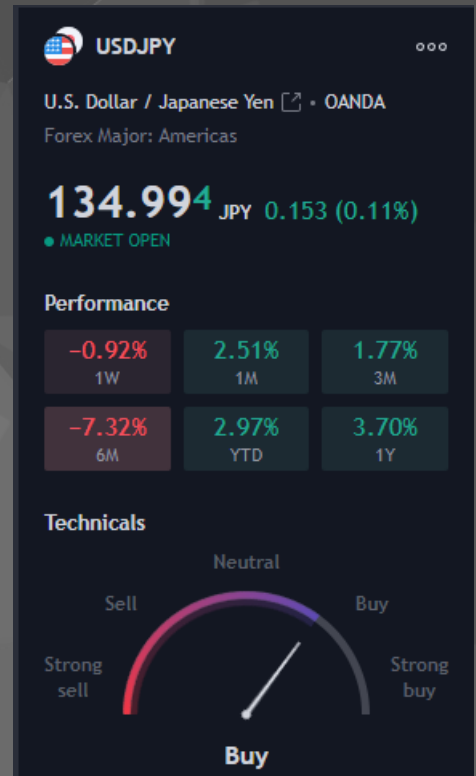
第一阻力位: 1.25479附近  
第二阻力位: 1.25867附近

**基本面:**

美元兑日元从盘中低点反弹，并在东京周二开市时巩固了三个交易日中的首次跌幅。也就是说，日元货币对的最新上涨可能与悲观的日本数据有关，这些数据证明了日本央行 (BoJ) 官员的鸽派偏见。

**技术面:**

RSI (14) 线的回落与 MACD 看跌信号的强度增加一起挑战两周前对称三角形内的美元/日元买家，目前位于 139.90 和 138.85 之间。



第一支撑位: 137.829附近  
第二支撑位: 136.075附近

第一阻力位: 141.009附近  
第二阻力位: 142.380附近

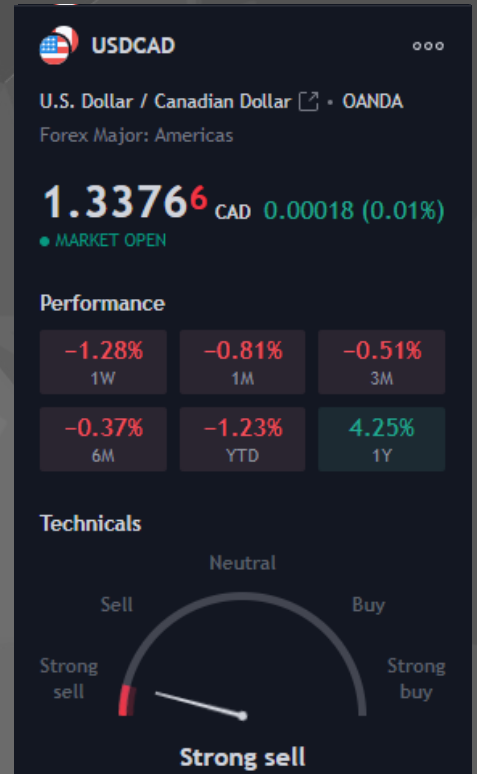


基本面:

市场似乎在等待即将发布的美国 5 月份消费者价格指数 (CPI) 数据以确定方向。预计总体数字将放缓至 4.1% 的同比 (YoY) 增长率, 而核心指标预计将从之前的 5.5% 同比下降至 5.3%。此外, CME FedWatch 工具目前显示, 周三美联储 (Fed) 的决定加息的可能性为 25%。此外, 预计年底前不再降息, 因此市场参与者将密切关注美联储主席鲍威尔周三的新闻发布会, 寻找有关前瞻性指引的线。

技术面:

根据日线图, 美元/加元短期内显示中性至看跌前景。尽管指标获得了一些牵引力, 但它们仍处于负面区域。相对强度指数 (RSI) 位于中线下方, 但呈现正斜率。同时, 平滑异同移动平均线 (MACD) 显示了一条下降的红色条, 表明抛售势头正在减弱。



第一支撑位: 1.33346附近  
第二支撑位: 1.33178附近

第一阻力位: 1.33922附近  
第二阻力位: 1.34082附近

## XAUUSD 现货黄金

## 基本面:

黄金价格 (XAU/USD) 从 1,950 美元最近的修正性反弹中开启两日下跌趋势, 在亚洲时段周二早盘逼近关键的 1,967 美元阻力汇合点, 最晚接近 1,958 美元。也就是说, 由于市场在顶级央行事件之前犹豫不决, 以及对支持美联储 (Fed) 不加息的主要共识存在疑虑, 黄金/美元本周开局不利。

## 技术面:

在连续两周上涨后, 金价从 21 指数移动平均线 (EMA) 和 50 指数移动平均线收敛逆转后仍然低迷。虽然关键 EMA 汇合处的明显掉头让 XAU/USD 卖家充满希望, 但相对强度指数 (RSI) 线低于 50.0 水平, 位于 14, 这表明该商品向南的空间较小。这同样突出了 1,937 美元附近的 100-EMA 支撑位, 这是黄金空头征服以保住控制权的短期重要水平。



第一支撑位: 1938附近  
第二支撑位: 1931附近

第一阻力位: 1971附近  
第二阻力位: 1983附近



## 基本面:

西德克萨斯中质原油 (WTI) 原油价格在周二亚洲时段进入看跌盘整阶段, 并在接近 5 月初触及前一天以来最低水平的窄幅区间内震荡。该商品连续第四天处于守势, 目前交易价格略低于 67.00 美元中期, 当日下跌不到 0.20%。

## 技术面:

美国原油基准价格跌破 5 月的低点 67.08 美元, 为进一步下跌打开大门, 跌破 67.00 美元关口, 在挑战今年迄今 (YTD) 低点 63.61 美元之前进入 3 月 20 日的摆动低点 64.41 美元。从好的方面来看, WTI 的第一个阻力位将是 2022 年低点 70.10 美元, 然后是 20 日指数移动均线 (EMA) 71.23 美元。突破后者将使 50 日均线暴露在 72.97 美元。



第一支撑位: 66附近  
第二支撑位: 64附近

第一阻力位: 69附近  
第二阻力位: 71附近

### 免责声明

本文所有交易信息仅为您的投资决策作参考，并不是投资建议。

我们为您提供的部分信息由第三方提供。

其准确性、完整性、真实性、即时性Rallyville Markets不作任何形式的担保。