



2023年3月13日 市场分析报告

09:00AM 北京时间制



财经数据 [\(自动更新\)](#)

全部指标

重要指标

已公布

未公布

时间	区域	指标	前值	预测值	公布值	重要性	利多 利空	解读
抱歉! 无对应数据								

以上时间为 GMT+8时间



AUDUSD 澳元兑美元

基本面:

澳元/美元描绘了市场的风险情绪，因为它录得一个多月来的最大单日涨幅，盘中上涨 0.90%，刷新亚洲周一凌晨 0.6635 附近的日高点。在这样做过程中，这对风险晴雨表对美国当局为遏制硅谷银行 (SVB) 和签名银行带来的风险而采取的行动欢呼。

技术面:

4小时图表显示，上行空间在20简单移动平均线 (SMA) 的0.6635附近。在亚洲时段之前，看跌压力正在增加。在0.6600下方，下一个支撑位在0.6580，然后是近期的低点0.6562。长期支撑位出现在0.6530区域。



第一支撑位: 0.65515附近
第二支撑位: 0.64887附近

第一阻力位: 0.66938附近
第二阻力位: 0.67732附近

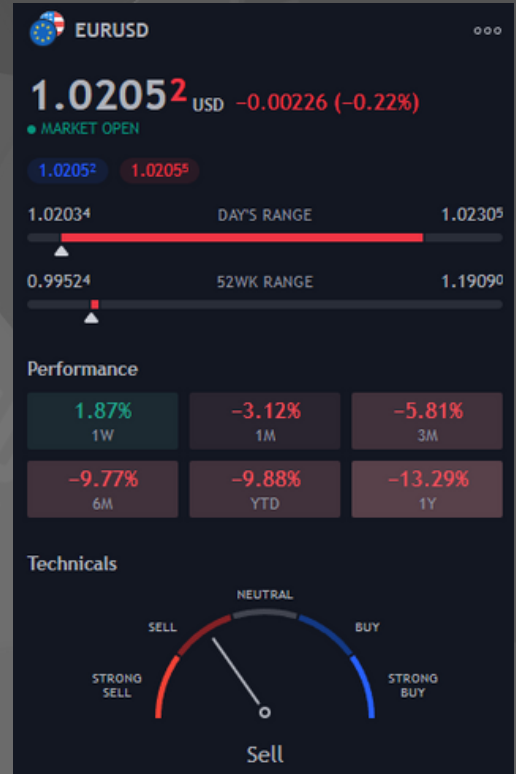
EURUSD 欧元兑美元

基本面:

欧元/美元开盘时开盘跳空较大，周五收于 1.0639 后交易于 1.0680，此前非农就业报告喜忧参半引发美元抛售。然而，正如澳新银行（ANZ Bank）分析师在开盘前的一份报告中所说，“在如此多的期待之后，具有讽刺意味的是，它迷失在噪音中，但2月份非农就业人数增加了311k，表明就业增长势头非常强劲。

技术面:

SMA 但 100-SMA 捍卫多头。欧元/美元在亚洲周一早盘的三天上升趋势中接近盘中高点 1.0700。在这样做过程中，主要货币对戳 200-SMA，因为市场的乐观情绪打压了美元的避险需求。然而，应该指出的是，在欧洲央行（ECB）货币政策会议（周四）之前，隐藏的看跌RSI分歧挑战了欧元买家。



第一支撑位: 1.05775附近
第二支撑位: 1.05349附近

第一阻力位: 1.07229附近
第二阻力位: 1.07927附近

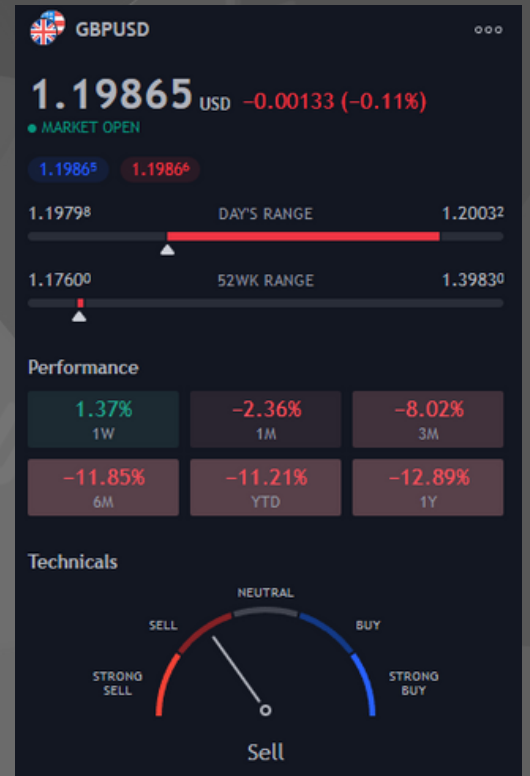


基本面:

非农就业人数显示出强劲的就业增长, 尽管失业率上升和工资通胀降温的迹象导致市场削减了美联储将大幅加息的押注。美国2月份增加了311, 000个就业人数, 失业率上升至3.6%。然而, 路透社调查的一项经济学家调查预计, 美国上个月将增加205, 000个工作岗位, 失业率将稳定在3.4%。

技术面:

1.2000 (100日简单移动平均线 (SMA), 四小时图上的100周期均线, 心理水平) 是英镑/美元的重要阻力位。如果买家设法将该水平转化为支撑位, 则可能会进一步上涨至1.2050 (静态水平) 和 1.2100 (心理水平, 200周期均线)。



第一支撑位: 1.19104附近
第二支撑位: 1.18138附近

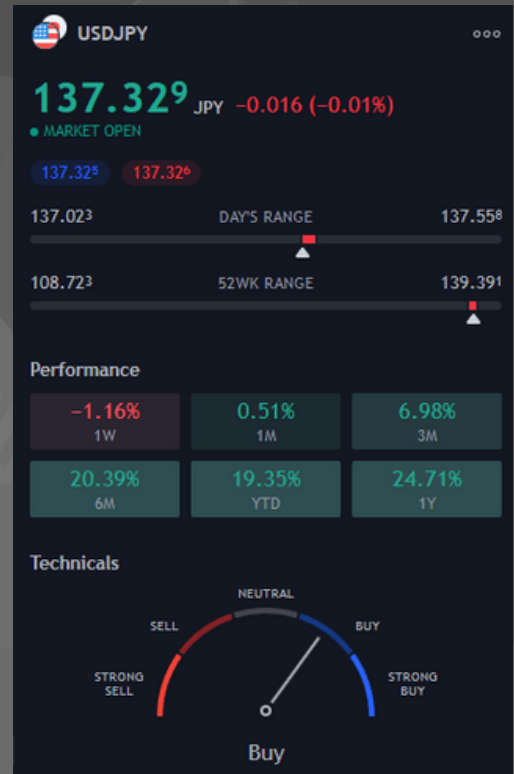
第一阻力位: 1.21895附近
第二阻力位: 1.24324附近

基本面:

美元兑日元从亚洲早些时候的一个月低点掉头，在周一东京开盘的最初一小时内，美元兑日元的买盘回升至134.50。即便如此，日元仍连续第三天处于不利地位，因为日本央行（BoJ）行长黑田东彦的退休推动了对日本央行下一步行动的鹰派呼吁。

技术面:

美元兑日元从亚洲早些时候的一个月低点掉头，在周一东京开盘的最初一小时内，美元兑日元的买盘回升至134.50。即便如此，日元仍连续第三天处于不利地位，因为日本央行（BoJ）行长黑田东彦的退休推动了对日本央行下一步行动的鹰派呼吁。



第一支撑位: 133.576附近
第二支撑位: 131.639附近

第一阻力位: 138.127附近
第二阻力位: 139.499附近

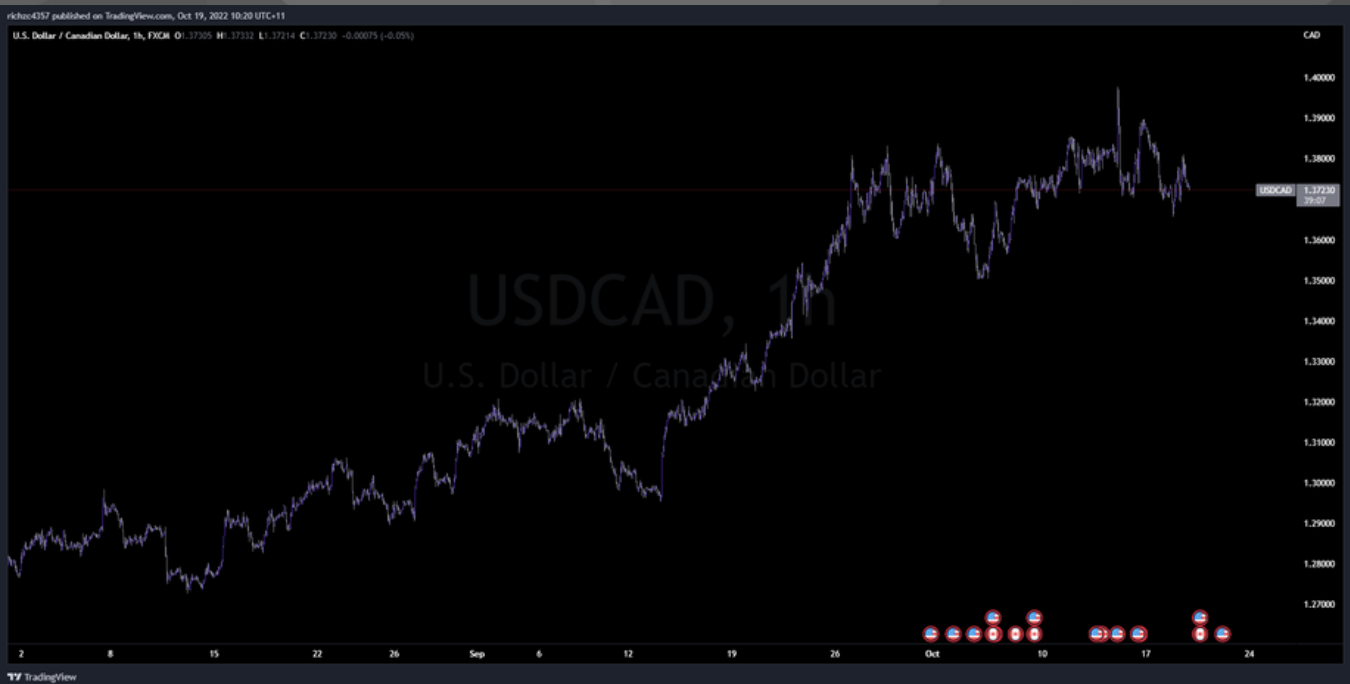


基本面:

在美国非农就业人数和加拿大就业报告公布后，美元兑加元从1.3862的高点跌至1.3766的低点。加拿大就业增长使预期翻了一番，这使得利率暂停情绪受到审查，而美国失业率出人意料地走高，为美元/加元的空头引擎增添了动力。

技术面:

多头可能潜伏在先前的支撑区域，其测试可能会导致未来交易日的修正。在50%均值回归中测试先前支撑位的举动将风险打开至1.3790 / 1.3800的风险。



第一支撑位: 1.35981附近
第二支撑位: 1.35551附近

第一阻力位: 1.38578附近
第二阻力位: 1.38988附近



XAUUSD 现货黄金

基本面:

黄金回吐每日涨幅，从当天早些时候标记的五周来最高水平回落。随着美国财政部和美联储采取行动捍卫硅谷银行的金融市场危机风险，贵金属难以延续前两周的上升趋势。

技术面:

技术汇合检测器显示，金价正在积聚力量，以收复位于1,832.70美元的直接阻力位，前一天的高点和三天高点重合。突破1,832.70美元的决定性突破将使该资产跌至1,863.00美元的巨大高点，每月38.2%斐波那契回撤位和每日布林带上轨重合。



第一支撑位: 1871附近
第二支撑位: 1863附近

第一阻力位: 1901附近
第二阻力位: 1928附近

基本面:

WTI原油价格仍处于75.20美元左右，因空头为周五早些时候欧洲的四天连跌欢呼。在这样做过程中，能源基准在关键数据/事件之前承担了避险情绪的重担。

技术面:

WTI跌破2022年11月至12月下行的23.6%斐波那契回撤位，接近75.60美元，以延长周初从6周前水平阻力区域80.80-81.00美元的回调。黑金的回调加入了看跌的MACD信号和悲观的RSI (14)，而不是超卖，使卖家希望再次尝试突破74.20美元附近的两个月上升支撑线。



第一支撑位: 74附近
第二支撑位: 73附近

第一阻力位: 77附近
第二阻力位: 79附近

免责声明

本文所有交易信息仅为您的投资决策作参考，并不是投资建议。

我们为您提供的部分信息由第三方提供。

其准确性、完整性、真实性、即时性Rallyville Markets不作任何形式的担保。