

DOME GOLD MINES LIMITED
斗姆黄金矿业有限公司

环太平洋采矿行业的新起之秀

黄金 - 铜 - 矿砂

斗姆黄金矿业有限公司位于斐济（Fiji）的矿权



斗姆黄金矿业有限公司投资概述

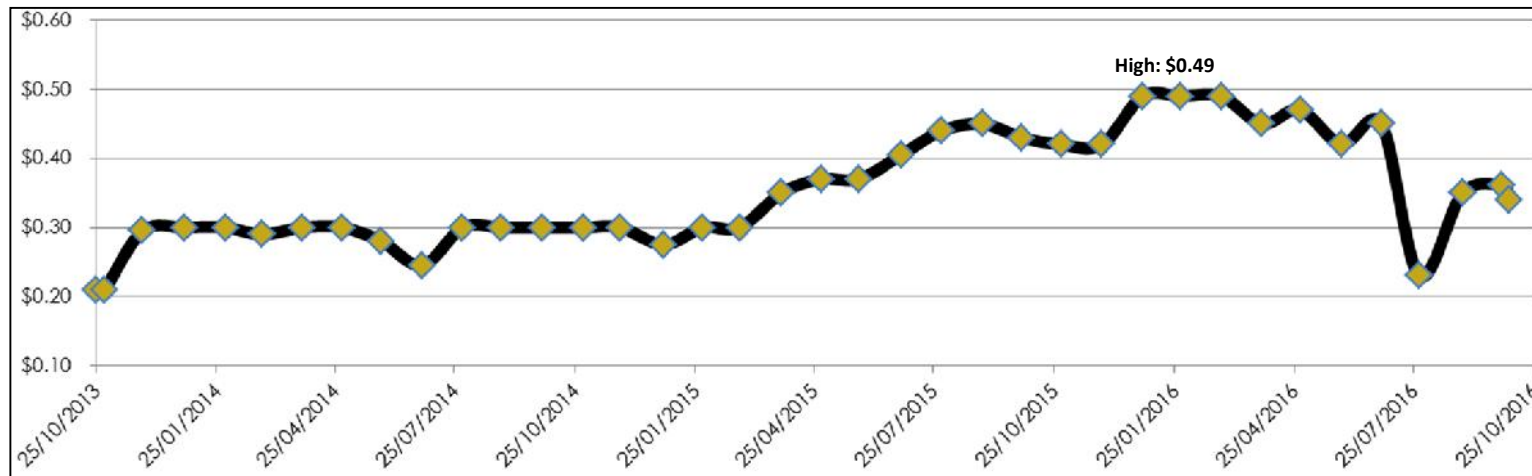
斗姆公司是一家新兴的澳大利亚证券交易（ASX）上市矿业公司，在斐济全资持有高品质的矿业资产，包括：

- 奥诺劳项目 (Ono): 浅成低温热液型金矿项目，具备“环太平洋火山带”金矿床的典型特征
- 辛加托卡项目(Sigatoka): 此项目拥有已经做好开发准备的矿砂矿床，预计将于2018年投产
- 纳莫里项目(Namoli): 斑岩型铜金矿项目，具有成为世界级大矿的潜力

斗姆公司的商业战略是首先开发矿砂矿床，产生强健现金流，为后续发展提供资金，推动未来实现铜金矿项目投产运行。

斗姆拥有日本投资者的大力支持，和来自中国的投资

斗姆黄金矿业有限公司概况



关于斗姆

- 当前市值AU\$80.74M（2016年10月）
- 前20大股东持股率：81%
- 自上市以来成交价一直高于IPO发行价
- 得到日本和中国机构与私人投资者的支持
- 拥有在斐济经营采矿项目的丰富经验

公司战略

- 健全完善、切实可行的商业计划
- 地域重点明确，实现矿产多元化开发
- 在低税率、低成本的国家开发项目
- 斐济官方语言为英语，并为采用英式法律体系的国家
- 当地政府和居民大力支持采矿活动

斗姆黄金矿业有限公司- 项目概况

奥诺劳岛项目（Ono Island）

- 非常有前景的金矿勘探区 – 其地质异常与环太平洋火山带的其他矿床类似
- 圈定了2个远景区作为勘探靶区
- 2017年在奥诺劳岛（Ono Island）开展“概念验证性”钻探

辛加托卡项目（Sigatoka）

- 挖泥采矿法成熟简单，产生的废石量很少，预计将于2018年开始
- 辛加托卡项目（Sigatoka）进入生产阶段所需的资本成本适中，使用传统技术，进入门槛低
- 在全部资本成本投入完成前，就能产生现金流
- 所产生的收益能够推动项目有机增长，对已有股权的稀释达到最小

纳莫里-维尼瓦项目（Namoli-Wainivau）

- 纳莫里-维尼瓦地区（Namoli-Wainivau）的斑岩铜金成矿系统潜力巨大
- 可能类似于邻近的世界级大矿纳莫西斑岩矿床（Namosi）
- 2017年圈定斑岩靶区
- 2017-18年开展探矿钻探

斗姆的管理层

经验丰富的董事会和管理层

主席



Garry Lowder
地质师

执行董事



Andrew Skinner
注册会计师

董事



Allen Jay
地质师

董事



Tadao Tsubata
投资管理

首席执行官



Jack McCarthy
首席执行官, 地质师

公司秘书



Marcelo Mora
会计师

斐济勘探团队



Suliano Niurou
高级地质师



Semi Luvuiwai
土地所有者关系管理



Jean White
社区关系管理

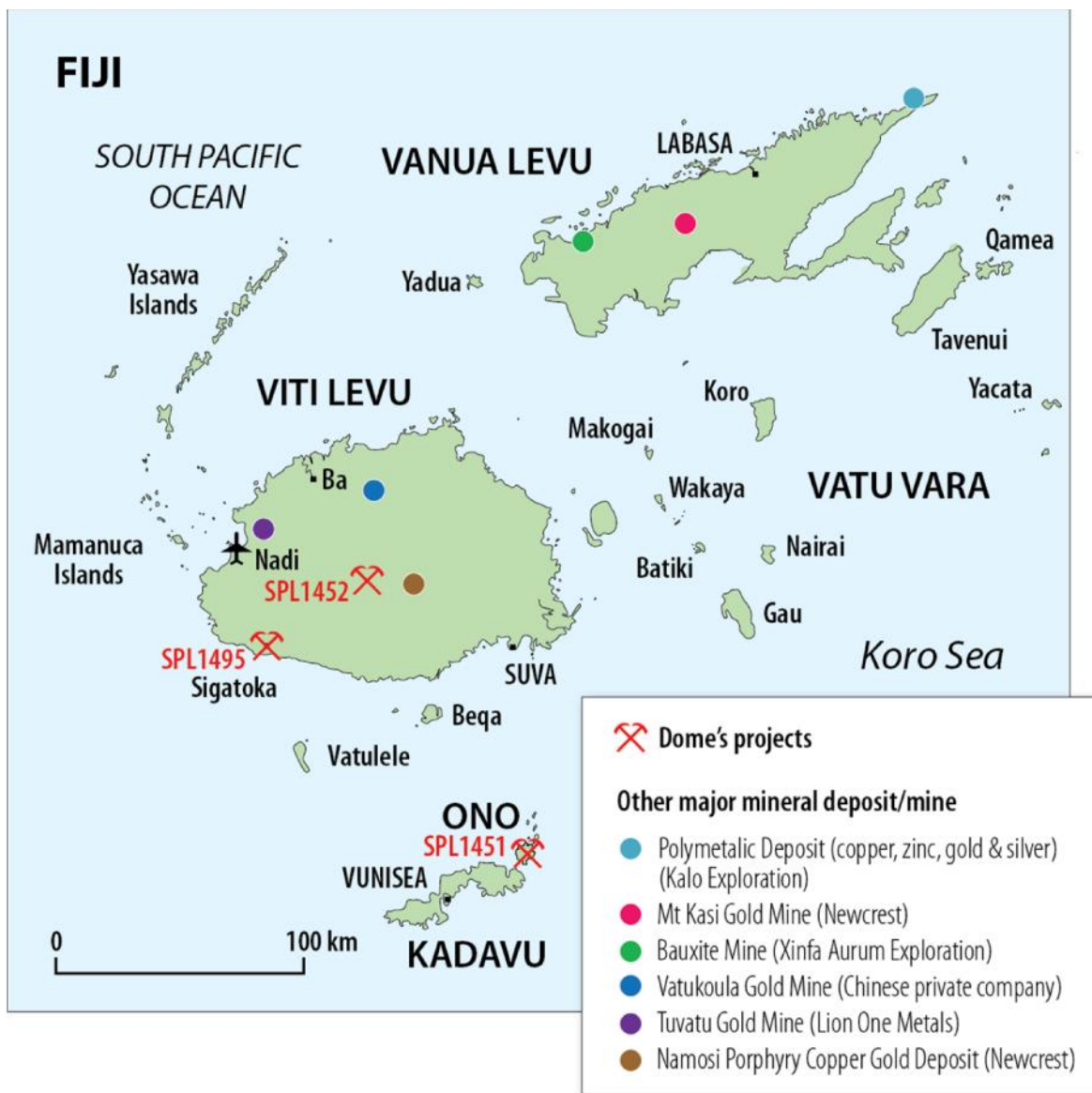
外派专家和斐济当地的地质师、钻探技术人员、野外辅助人员和行政管理人员组成了一支富有经验的队伍，为公司发展提供了有力支撑



在斐济钻探和运营的优势

关于斐济

- 民选政府 – 2014年9月17日
- 所有制裁均已解除
- 法律制度和文化环境对矿业非常友好 – 效仿澳大利亚昆士兰州
- 公司税税率为20%
- 该区域矿化发育良好
- 拥有金、银、铜、多金属、矿砂和铝土矿矿山/矿床
- 低工资结构
- 技能熟练的当地工人



奥诺劳岛金矿项目（ONO ISLAND） 概况

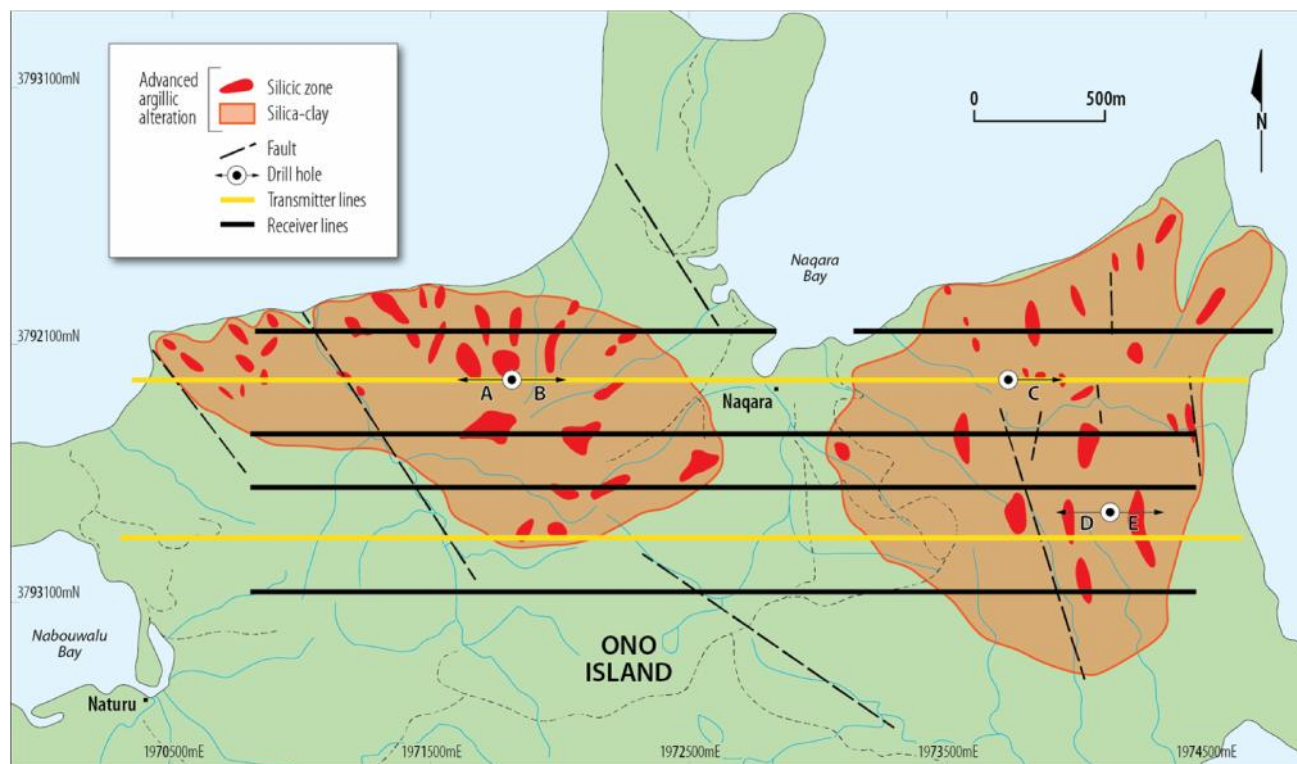
- 奥诺劳岛是在距今4百万年左右的火山喷发过程中形成的
- 发育典型的高硫型浅成低温热液蚀变特征
- 勘探将聚焦“沸腾带”，这里是金大量沉淀的富矿带
- 将用三维激发极化勘察圈定钻探靶区
- 到2017年年底有望发现规模超过100万盎司的金矿床
- 初期资源圈定预算 - **200万澳元**



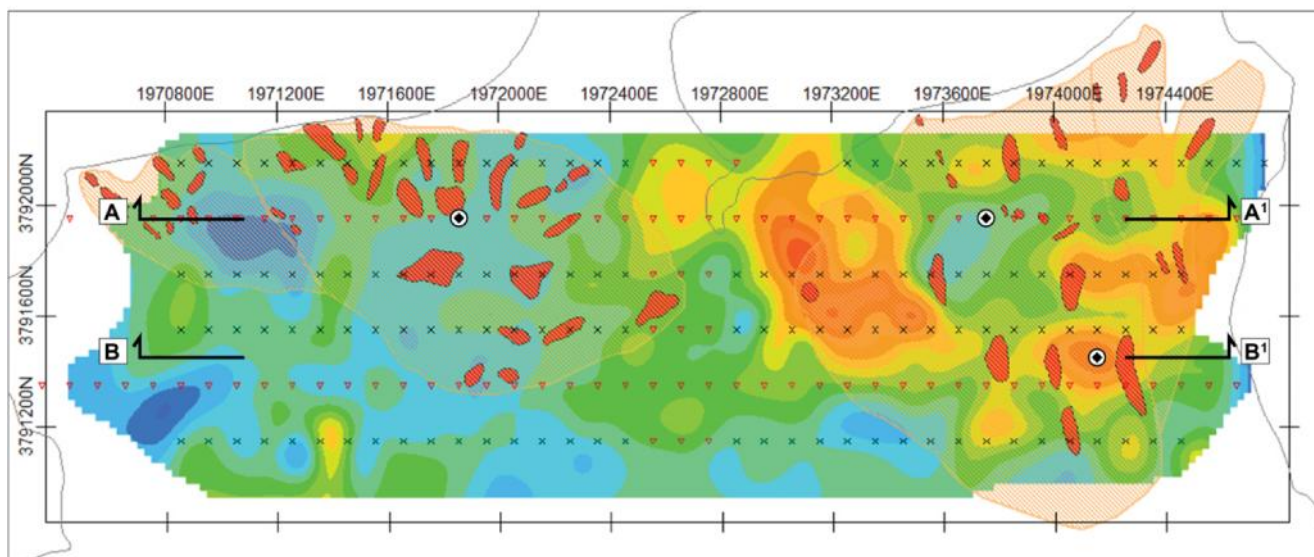
Source: Mineral Resources Department – Fiji, 1979

奥诺劳岛（ONO ISLAND）金矿项目 勘探靶区

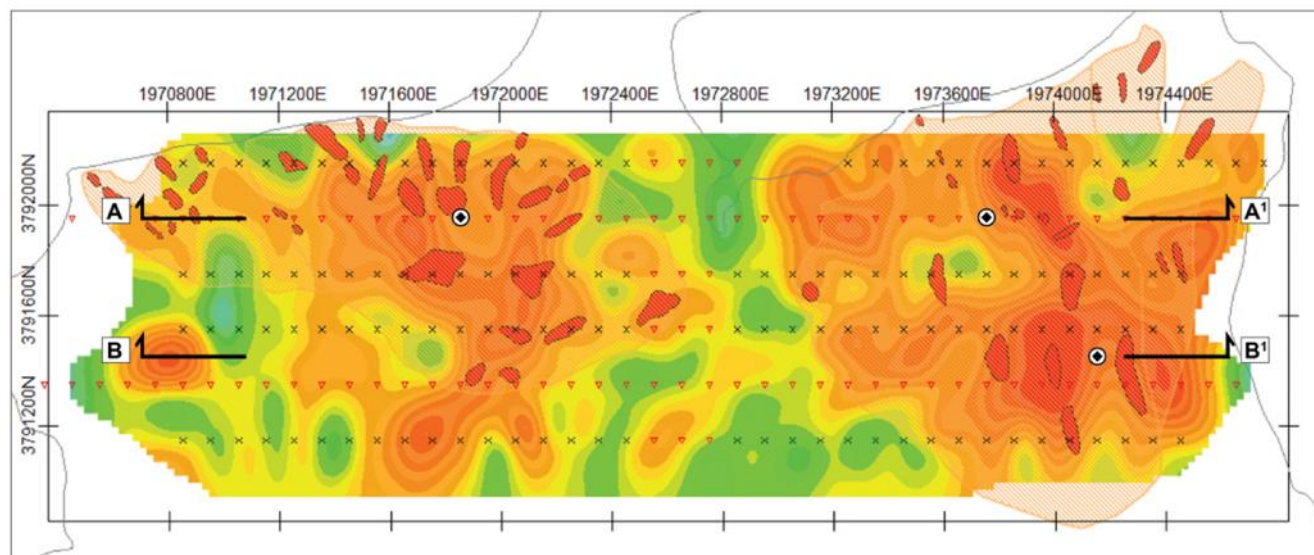
- 奥诺劳岛（Ono Island）发育高硫型浅成低温热液金矿化系统
- 赋存在年轻的火山岩内 – 类似于巴布亚新几内亚的李希尔岛（Lihir Island）和菲律宾的勒班陀（Lepanto）
- 存在两个相邻的勘探靶区 – 东、西纳格拉（Naqara），每个靶区面积约为2平方公里
- 通过地表蚀变、硅化、脉体和地球化学特征圈定了勘探区
- 地球物理勘察（激发极化法）工作完成
- 对250-350米深处的沸腾靶区开展钻探 – 钻探网格10×500米
- 目标是发现规模超过100万盎司的金矿



奥诺劳岛 (ONO ISLAND) 金矿项目 激电测量

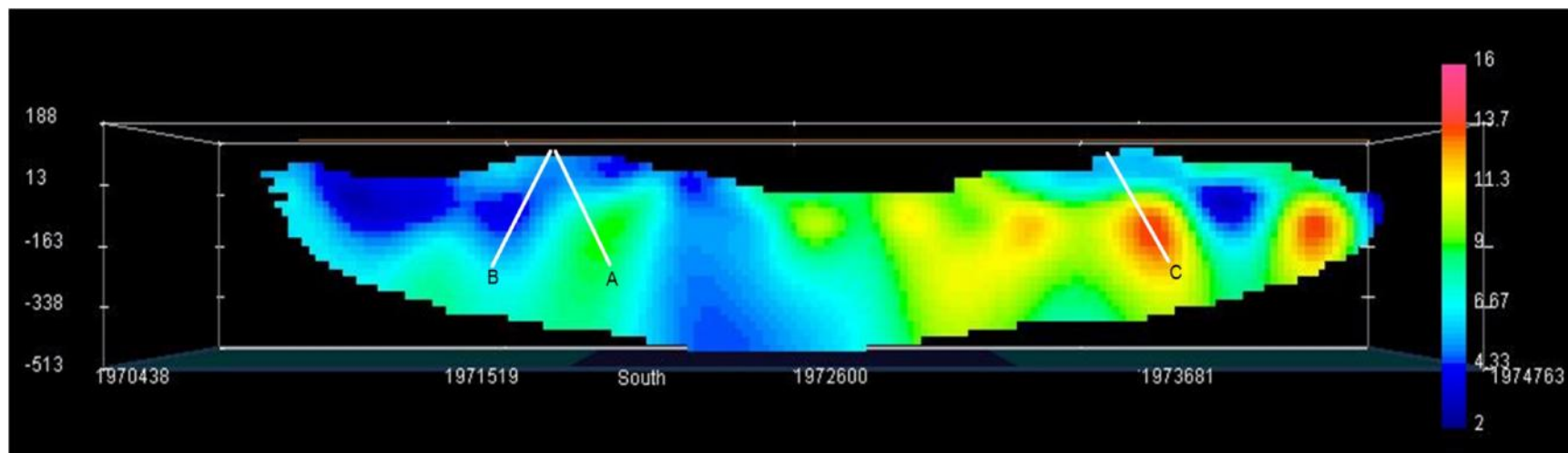


深度250米处的
极化率（上图）和
电阻率（下图）响
应平面图

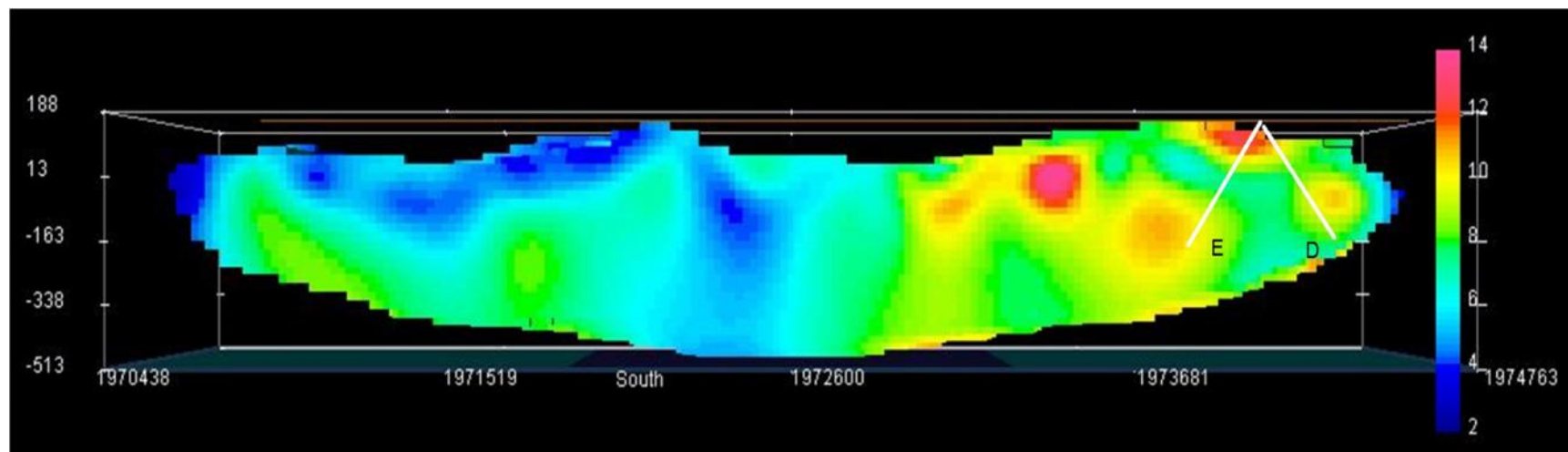


第11页中显示
了通过计划钻孔平
面的被标记为A - A'
和B - B'的横剖面图

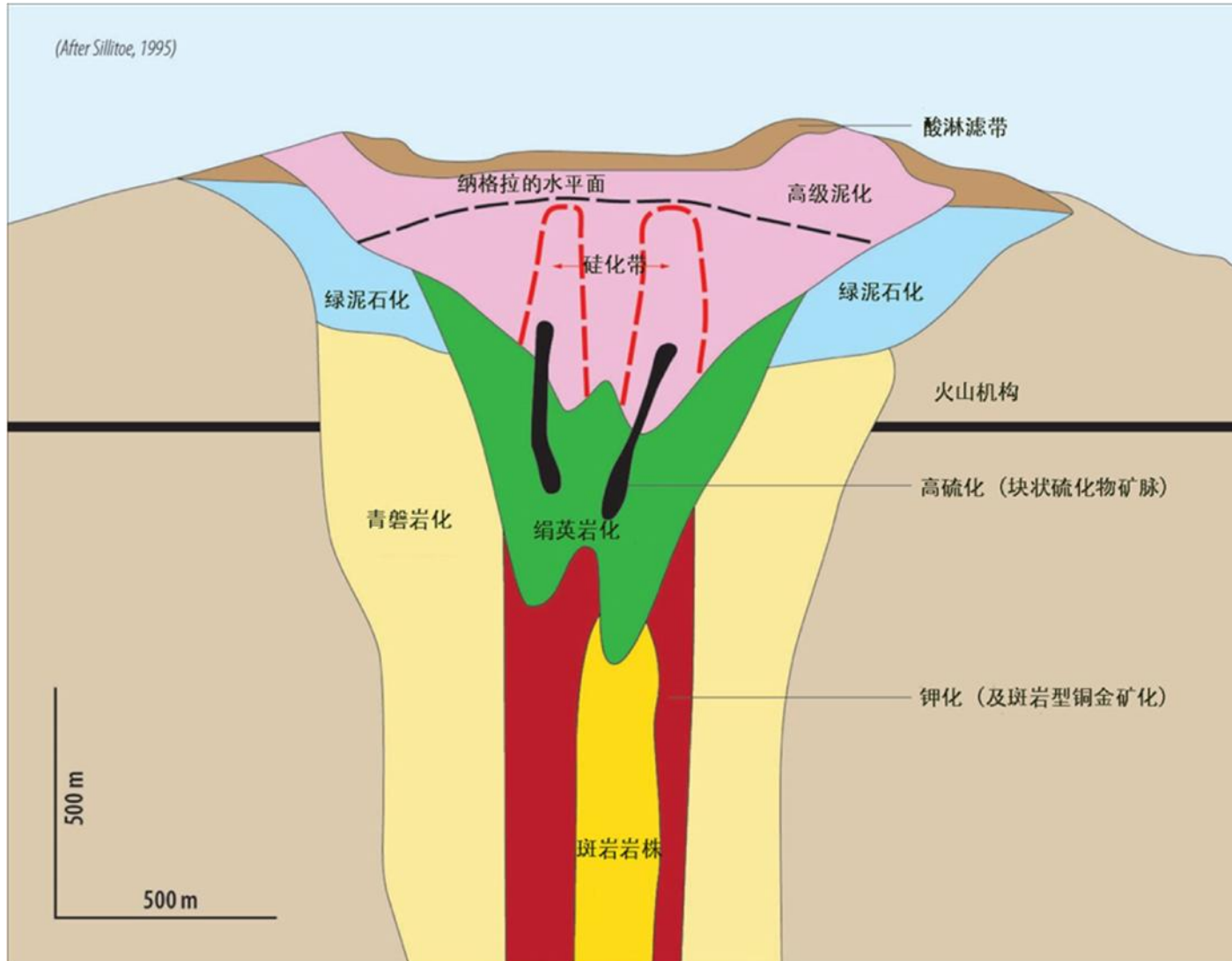
奥诺劳岛 (ONO ISLAND) 金矿项目 激电测量



根据沿着计划钻孔平面的激发极化法测量数据制定的极化率三维模型的
A - A' 剖面图(上图)和B - B'剖面图 (下图)



奥诺劳岛 (ONO ISLAND) 金矿项目 勘探模型



辛加托卡（SIGATOKA）矿砂项目概况

- 2014年10月发布的符合JORC 2012标准的指示和推断资源量为1.316亿吨
- 在符合 JORC 2012标准的资源量估算结果中只涵盖了三分之一的矿砂沉积层
- 2015年10月，环境影响评估通过审批
- 采矿将产出磁铁矿精矿（铁矿石）、非磁性精矿、工业用沙和碎石
- 环境可持续性良好 - 只会产生很少量的废料，余料可以加工成工业用沙和碎石产品投放国内外市场
- 对辛加托卡河（Sigatoka River）的河道加深使商业用港口和河道的发展创造了潜力，并能使当地社区获益

辛加托卡河（Sigatoka River）是斐济最长的河流



斗姆公司拥有的资源包括河床和附近的沙丘

辛加托卡 (SIGATOKA) 矿砂矿床 SPL 1495 勘探许可证区



克卢拉岛 (Koroua Island) 出露的重矿砂

- 重矿物含量: 11 - 17% (i)
- 磁铁矿含量: 1 - 12% (i)
- 泥质含量低: <7% (i)
- 砂层厚度: >35m
- 高质量的声波钻探

在河道打钻



声波钻机

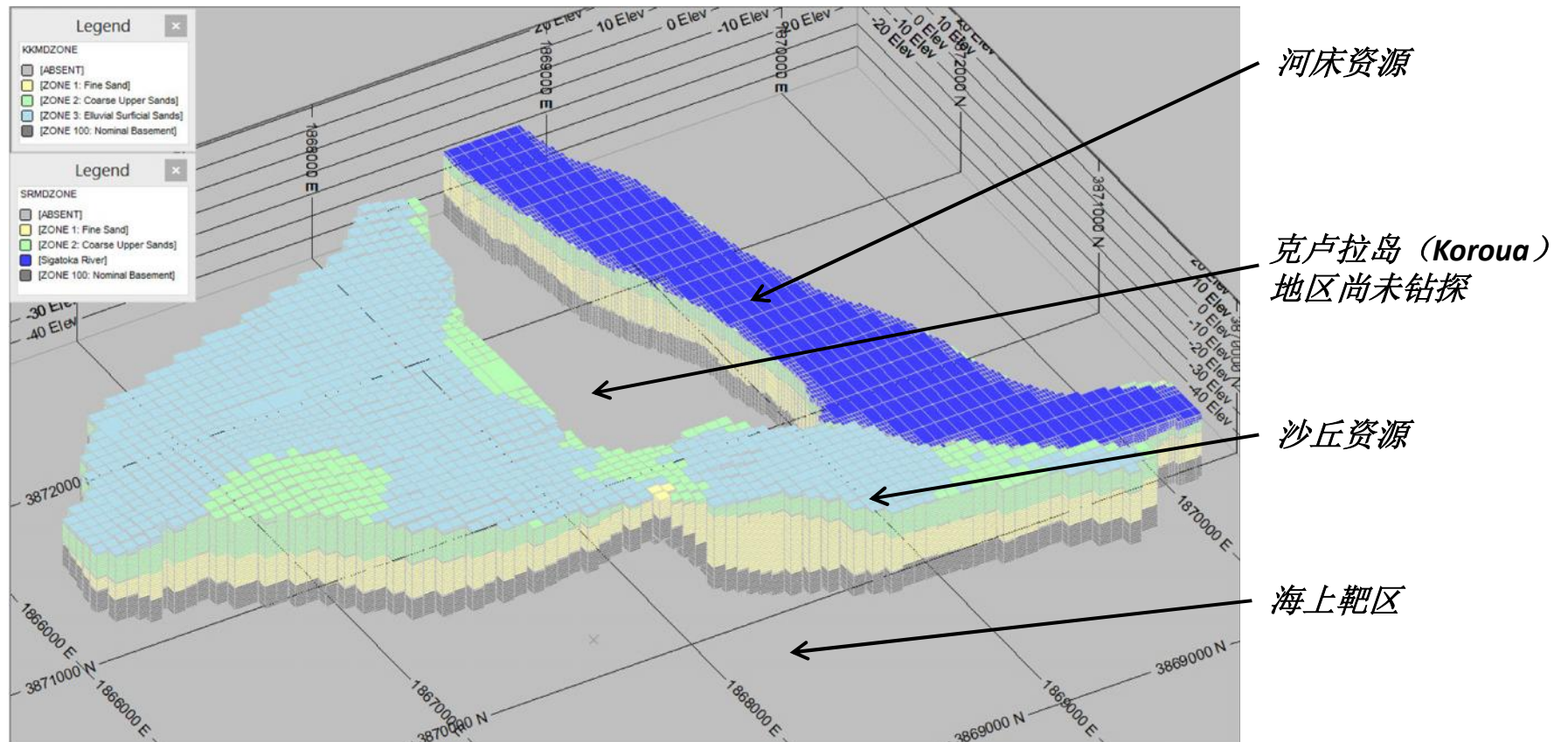


声波钻机打出的“钻芯”



辛加托卡 (SIGATOKA) 矿砂矿床 资源量

- 目前，符合JORC 2012标准的资源量已超过1.31亿吨（指示和推断资源量）(i)
- 克卢拉岛 (Koroua) 和海上区域的其余资源仍需开展钻探
- 采矿租约预计很快到位



辛加托卡（SIGATOKA）矿砂矿床 生产



标准沙丘采矿设施，正在运行中（示例）



标准沙丘采矿设施正在重新扬堆沙丘（示例）

注：这些设备设施并不归斗姆公司所有

运行方式简单：

- 不会对国家公园造成不良影响
- 采用传统的挖泥法采矿
- 河床和沙丘资源同时开采
- 采用标准重选+磁选选矿
- 得到当地居民的大力支持
- 得到斐济政府的支持
- 海上还具备大量可供更长期开发的矿砂资源
- 砂层厚度：>35米
- 重矿物含量：11%-17%，包括：
 - 磁铁矿：1%-12%
 - 泥质含量低：<7%

辛加托卡（SIGATOKA）矿砂矿床 未来开发方向

- 大约有三分之二的矿砂资源没有被包含在JORC 2012标准的资源量内 – 仍需要进一步开展钻探
- 生产规模仍有进一步扩大的空间
- 矿山服务年限估计将超过20年
- 斗姆黄金矿业公司有机会从社区码头基础设施、商业码头或沿海度假村基础设施中获益

纳莫里-维尼瓦（NAMOLI-WAINIVAU）斑岩铜金矿 SPL 1452勘探许可证区

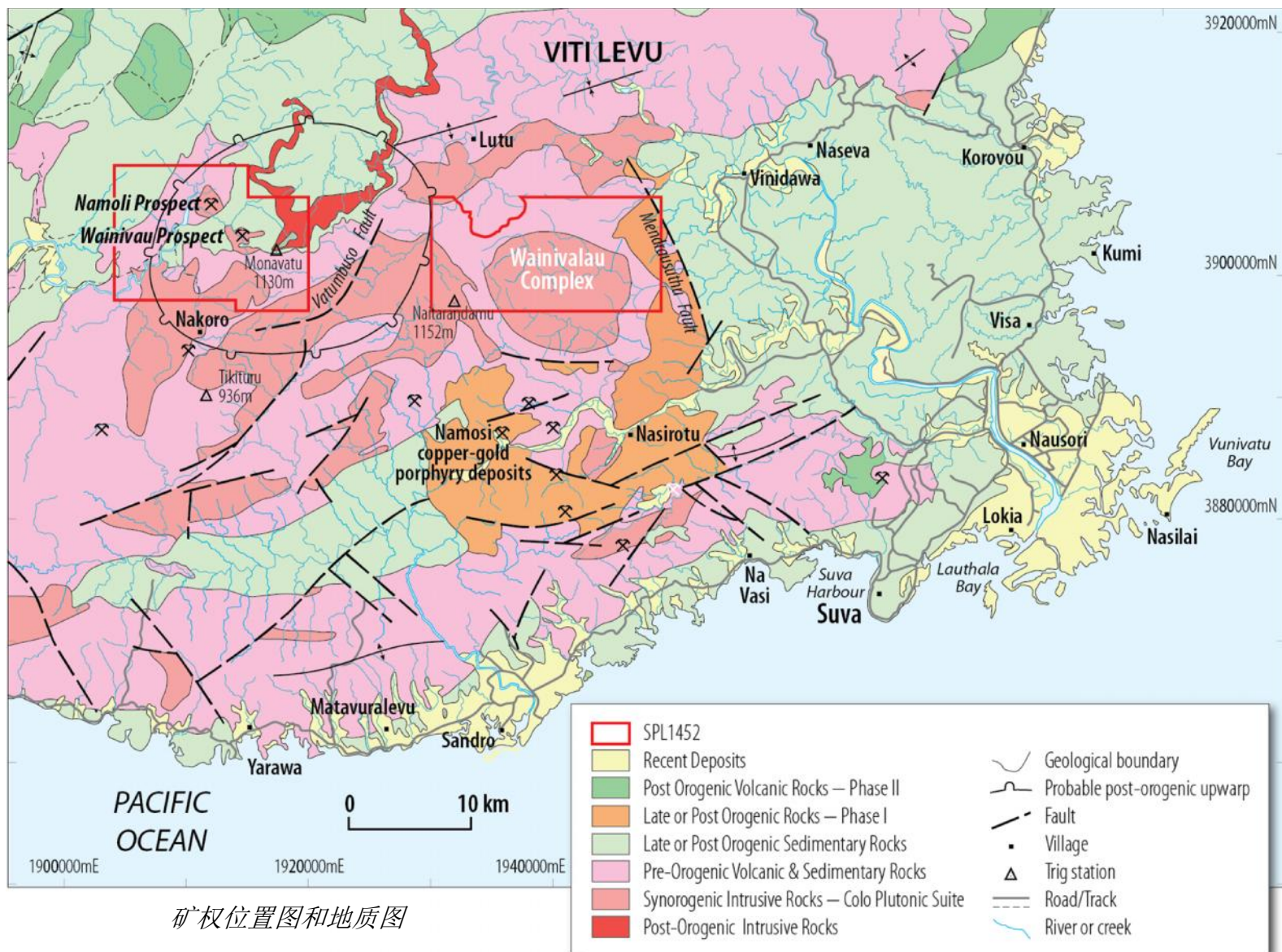


纳莫里勘探区（Namoli）（镜头向北）



维尼瓦勘探区（Wainivau）（镜头向东）

纳莫里-维尼瓦 (NAMOLI-WAINIVAU) 斑岩铜金项目概况

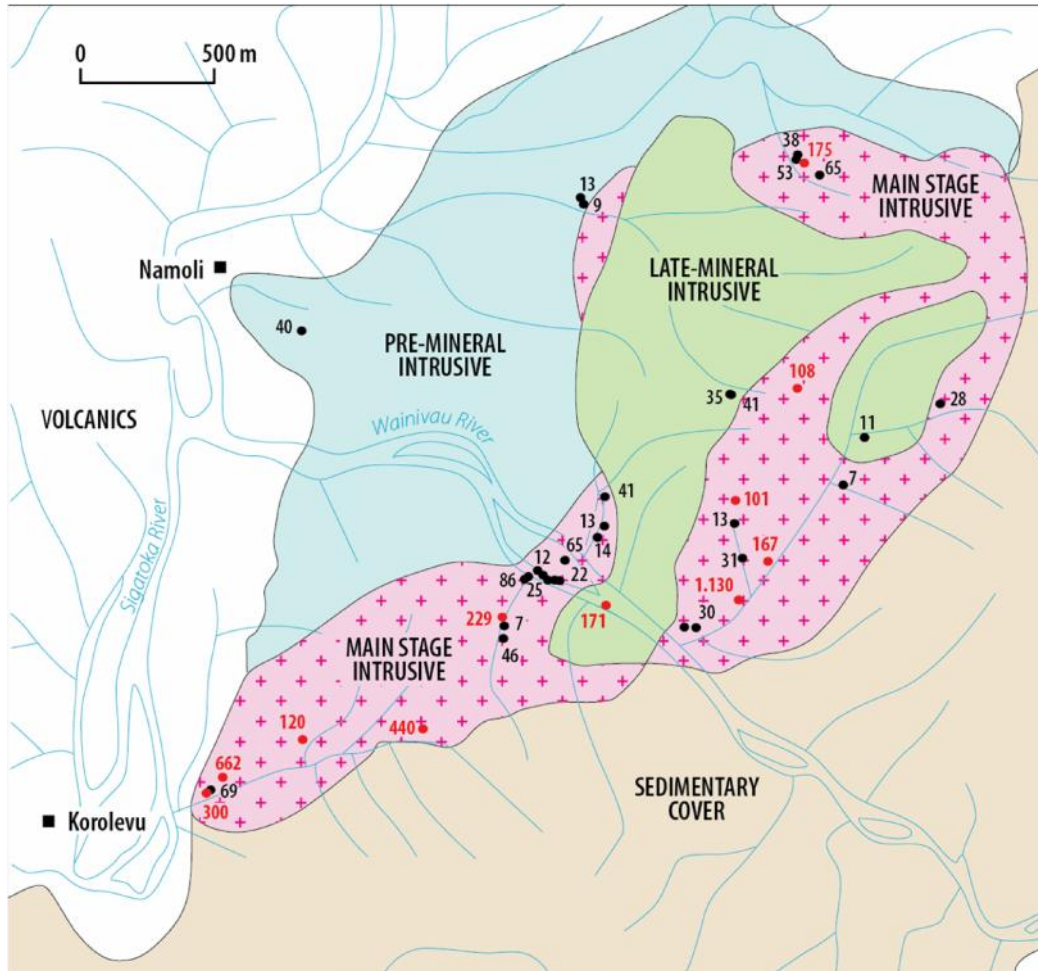


矿权位置图和地质图

纳莫里-维尼瓦（NAMOLI-WAINIVAU） 斑岩铜金项目概况

- 邻近纽克雷斯特（Newcrest）公司纳莫西（Namosi）斑岩铜金矿床的大型矿权区
- 包含两个勘探区：纳莫里（Namoli）和维尼瓦（Wainivau）– 相距2公里
- 斗姆公司发现了发育斑岩型铜金矿化的露头
- 过去（1970年代）在维尼瓦（Wainivau）开展的钻探工作，曾经在斗姆公司所圈靶区的边缘发现过大段铜矿化异常
- 斗姆公司的勘探目标是大规模斑岩型铜金矿床
- 可能重现纳莫西（Namosi）成矿系统

纳莫里 (NAMOLI) 斑岩铜金矿项目 勘探靶区



纳莫里 (Namoli) 远景区 岩石地质与地球化学图
红色数值 = >100ppm 铜

- 具有与纳莫里 (Namoli) 相关的金异常
- 被更年轻的火山岩和沉积物部分覆盖
- 沿维尼瓦溪 (Wainivau Creek) 出露铜矿化
- 具有斑岩系统上部典型的岩石蚀变和地球化学特征
- 三维激发极化勘察和磁法测量将有助于圈定勘探靶区
- 计划对每个勘探区开展5 x 1,000米网格的钻探工作
- 2017年将有钻探结果

斗姆黄金矿业有限公司 – 未来业务计划

奥诺劳岛项目（Ono Island）

- 在纳格拉（Naqara）勘探区跟进激电测量，针对圈定的靶区跟进开展金刚石取心钻探
- 按10 x 500米网格开展金刚石取心钻探
- 2016-17年项目预算：200万澳元

辛加托卡项目（Sigatoka）

- 2017年，通过后续钻探工作，增加资源基础，包括海上资源
- 在2017年，完成最终可行性研究（银行融资级）
- 分阶段推进资源开发（先开发河道砂，后开发沙丘资源）
- 可能在2018年年尾实现项目投产
- 前期开发预算：600万澳元

纳莫里-维尼瓦项目（Namoli-Wainivau）

- 2017年完成两个勘探区的激电测量和磁法勘察
- 针对斑岩靶区跟进开展金刚石取心钻探
- 金刚石取心钻探的最大网格间距为10 x 1000米
- 2017年项目预算：200万澳元

联系方式

斗姆黄金矿业有限公司

ABN 49 151 996 566

Level 7, 71 Macquarie Street

Sydney NSW 2000 Australia

GPO Box 1759

Sydney NSW 2001 Australia

网站: www.domegoldmines.com.au

咨询方式

Jack McCarthy, 首席执行官

电子邮箱: jack@domegoldmines.com.au

电话: +61 2 8203 5620



免责声明 & 合资格人员声明

本文件 仅用于提供信息。在任何司法管辖区内，本文件及其所含信息均不构成与股权买卖相关的要约、邀请、请求或推荐。

在任何司法管辖区内，此文件只可在满足适用法律规定的情况下传播。本文件的接收人应了解其所在司法管辖区对传播此类文件的法律限制。随意传播本文件可能会触犯相关司法管辖区的证券法规本文件不构成任何金融产品建议，在编制时未考虑接收人的投资目标、经济状况和具体需求，本文件中提及的方案和建议无意向任何特定人群提供任何特定的投资建议。接收人在确定投资是否适宜时，应寻求专业建议。所有股票交易均存在风险，其中包括且不仅包括不利市场风险、不可预测性市场风险、财务风险、政治环境变化的风险。

合资格人员声明：

本报告中与勘探结果相关的内容均以公司首席执行官 John V. McCarthy 编制的资料为基础。McCarthy 先生是一名地质师，也是澳大拉西亚矿业冶金学会（Australasian Institute of Mining and Metallurgy）的会员，对于所研究的矿化类型和矿床类型，以及所开展的相关活动，他拥有丰富的经验，是2012年版《澳大拉西亚勘探结果、矿产资源和矿石储量报告标准（Australian Code for Reporting of Exploration Results, Mineral Resources and Ore Reserves，JORC 2012标准）》定义的合资格人员。McCarthy 先生间接持有公司股份，并同意本报告的相关结论与他编制的资料在内容和呈现方式上一致。

(i) 支撑首次公开招股报告中预测财务信息的所有关键性假设继续适用（参见澳大利亚证券交易所 ASX 2015年3月24日发布的报告），无实质性改变。

本文档未包括纳莫里-维尼瓦项目（Namoli-Wainivau）或奥诺劳岛项目（Ono Island）任何新的勘探结果。如需进一步了解 JORC 2012 的详细合规信息，如表1披露信息，请查看斗姆公司之前在澳大利亚证券交易所发布的公告、季度活动报告或访问公司网站：www.domegoldmines.com.au

前瞻性声明

本文件中所含的某些声明，属于前瞻性声明，包括斗姆黄金矿业有限公司（斗姆公司）及其子公司或项目的未来财务或运行表现的信息。此类前瞻性声明：以必要的估计和假设为基础，虽然斗姆公司认为这些估计和假设是合理的，但其本质上存在大量技术、商业、经济、竞争、政治和社会条件上的不确定性和不可预见性；并且由于已知的和未知的风险及不确定因素，会导致实际情况或结果与此类前瞻性声明中表述的预计情况或预期结果可能与实际情况或结果存在实质性差异；此外，此类前瞻性声明包括金属产量、金属价格、运行成本、运行效果、资本支出、矿石储量、矿产资源量、预期品位、预期回收率等方面的目标、估计和假设，并以未来的技术、经济、市场、政治、社会等方面的假设和估计作为声明的依据。

无论未来是否出现新信息、新情况和新结果，斗姆公司均无需承担公开更新前瞻性声明的义务。包含“认为”、“预期”、“预测”、“指示”、“预计”、“目标”、“计划”、“意图”、“持续”、“预算”、“估算”、“可能”、“将”、“安排”等类似词语的表述是前瞻性声明的标志。本文件中做出的所有前瞻性声明均被涵盖在下面警示性声明的范围内。投资者应注意，前瞻性声明不是对未来表现的保证，由于其存在内在不确定性，投资者不应过度依赖前瞻性声明作出判断。

斗姆公司编制本文件以编制时可用的信息为基础。并不对本文件中所含信息、观点和结论的公正性、准确性和完整性做任何明示的或暗示的声明或保证。在法律允许的范围内，斗姆公司及相关法人团体（该定义请参见澳大利亚2011年公司法）、官员、董事、员工、顾问和这些实体的代理人均不承担任何责任，包括因过失或过错致使的责任，与因使用本文件材料或其所含内容而导致的损失。

本文件的接收人或其他人员因使用或依赖本文件或其中所含内容而造成损失或损害时，在法律允许的范围内，斗姆公司及其公司官员、员工、相关法人团体及代理人不承担任何责任，包括间接和直接责任（无论损失或损害是否出自斗姆公司或其代理人的过失、过错或缺乏谨慎）。